

كيدى

••

المرحلة الثانية

حداث

الجرف

”كانوا يقولون إن الزراعة ليس لها
مستقبل في الإمارات، ولكن بمباركة الله
وتصميمنا، نجحنا في تحويل
هذه الصحراء إلى أرض خضراء.“

سمو الشيخ زايد بن سلطان آل نهيان
(رحمه الله)



مخطط الجرف الرئيسي

١. قصر الجرف
٢. جوار القصر
٣. قطع أراضي "سيجنيتشر" في حدائق الجرف
٤. SHA الإمارات
٥. فلل حدائق الجرف
٦. مساكن القناة
٧. القناة
٨. الفلل المطلّة على القناة
٩. مجمّع مرسى الجرف
١٠. منازل مرسى الجرف
١١. مارينا مرسى الجرف العام
١٢. مارينا حدائق الجرف الخاص
١٣. شاطئ جوار القصر العام
١٤. شاطئ حدائق الجرف الخاص
١٥. مركز المجتمع
١٦. الخدمات





عراقلة الماضي. حضارة الورد.

في الماضي، كانت الجرف ملاذاً هادئاً لعقود عدة، واحة زارها الكثيرون بغية الابتعاد عن صخب المدينة وسرعة وتيرتها. وعلى مرّ السنين، أصبح هذا الموقع المتميّز ملاذاً مرغوباً، ما دعا إلى زراعة أكثر من مليون شجرة لإضفاء الروعة والجاذبية على الجرف.

تتعاقد التقاليد والحدائق في هذا المكان الرائع، حيث يتعايش القاطنين مع الطبيعة الخلابة وما فيها من حياة برية بطريقة عصرية.

وبفضل موقعها الاستراتيجي بين أبوظبي ودبي، الذي يمتد على طول ١,٦ كم من المياه الفيروزية الأسيرة، تدعوك الجرف إلى الاستمتاع بروعتها إلى أقصى الحدود، لا سيما المجتمعات السكنية التي تضم مارينا خاصاً، ونوادٍ شاطئية، وفنادق ومنتجعات، ومراكز للتسوّق، ومطاعم، بالإضافة إلى منتجع SHA العالمي للعناية الصحية. باختصار، إنّها وجهة استثنائية صُممت لتكون منزلك الدافئ.



كيان

المرحلة الثانية

نروي حكايات أسلافنا، ونكتب حكايات جديدة للأجيال المقبلة.

باختصار، قصة حدائق الجرف لا مقدّمة لها ولا نهاية، فهي قصة تستمر أحداثها في التطوّر مع مرور الوقت، حيث تكتب حدائق الجرف قصة جديدة كل يوم. وفي صفحات فصلها التالي، نكشف عن مشروع "كيان"، وهو أحدث مرحلة من حدائق الجرف. بتصميم يحدّث على إنشاء مجتمع فريد، سيتم إطلاق مشروع "كيان" الذي يضم مجموعة من الفلل بنموذجين معماريين بارزين.

وتؤكّد هذا المرحلة تركيزها على إنشاء مجتمعات متكاملة، ومتراصة، وتسمح بإمكانية التنقل مشياً بسهولة. صمّم هذا الحيّ السكني ليشمل السكك على جوانب الحدائق والأقسام الطبيعية المنسّقة معززاً التفاعل بين القاطنين، ومحافظة على الخصوصية بفضل التصميم المتقن.

فصل جديد يلوح في الأفق، واعداً بالسعادة والإلهام، والنشاط والحيوية، لا بل واعداً بقصة فريدة من نوعها، ترتقي بنمط الحياة إلى أقصى الحدود.



المرافق



شاطئ خاص

يتجلى ساحل الإمارات، الشاطئ الأكثر روعة وصفاء على شاطئ قصر الجرف برماله الذهبية التي تداعب قدميك، وسمائه الزرقاء النقية وشمسه المتلألئة التي لا تحجبها ناطحات السحاب من أي زاوية، فتحلو نزهتك على هذا الشاطئ الخاص المحيط بمجتمعك. إنها حدائق الجرف التي تغمرك بمناظرها الخلابة والمثالية من كل مكان، فتمنحك فرصة الاسترخاء واستعادة توازنك.

مدخل خاص

عندما تدخل حدائق الجرف، ترحّب بك الأشجار الخضراء الزاهية المترافقة على طول الطريق، فترافقك إلى حيث وصولك إلى داخل المجتمع المركزي. وبهذا الترحيب الحار، تنتقل إلى مكان تعمّ فيه أجواء الهدوء، والسلام، والصفاء التي تزيدك إثراء وإلهامًا. وما إن تطأ قدمك بوابات الجرف الخاصة، حتى تبدأ فصلًا جديدًا من قصتك. هنا، تتلمس جودة الوقت بطريقة تختلف عن العادة. هنا، الوقت في متناول يديك، لتستمتع بكل لحظة على حدة مع أحبائك وأصدقائك.

المرافق



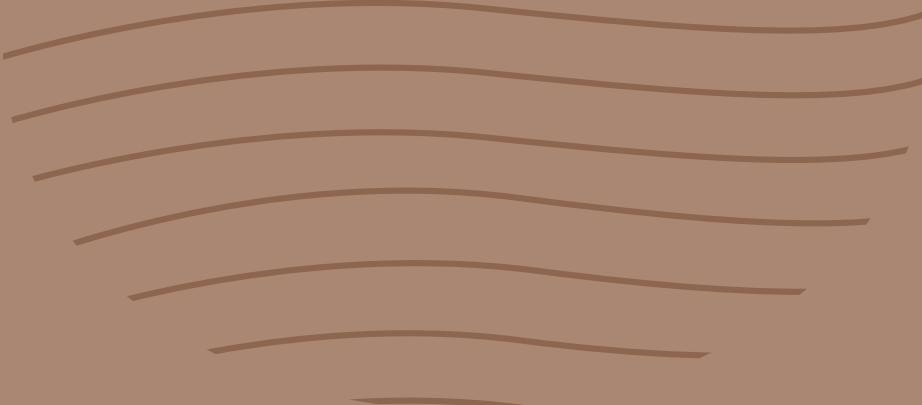
مركز مجتمعي

نشأ مجتمع حدائق الجرف على أساس مبدأ الاتصال، أي الروابط بين البيئة والسكان، وكل ما يغمر المرء بشعور السعادة. ومن شأن مجتمعنا السكني المتميز أن يعزز هذه الصلة لتصبح جزءاً أساسياً من الحياة اليومية بسلاسة مطلقة. ومع تصاميم الهندسة المعمارية في ساحة الفناء، والمساجد، والمركز المجتمعي، لا بدّ من أن تشكّل حدائق الجرف ملتقى مثالياً للاتصال، نادراً ما يتوفّر في المدينة.

مارينا خاص

اشتهر ساحل أبوظبي باحتضانه لعشرات أساطيل صيد الأسماك واللؤلؤ في القدم، واعتُبر أيضاً مرسى للقوارب والعبارات. أمّا اليوم، فيتجلى عشقنا للبحار بطريقة مختلفة، وتحديدًا بالمارينا الخاص الذي يتخذ موقعاً استراتيجياً ومريحاً على مقربة من المنزل. كل ذلك وأكثر، ليكون نداء المغامرة في متناول يديك.





رحال

رحلة تبدأ معك



رجال

رحلة تبدأ معك

خطّ واحد يفصلك عن انتهاء الطريق، وبداية مغامرة جديدة، والخيار لك وحدك. أهلاً بك في رجال، فلل تخطف الأنظار مستوحاة من تراث القبائل وفن العمارة التقليدية، ومُعاد ابتكارها بلمسات عصرية.

تتّسم فلل رجال بالحدّاثَة والتطوّر، لكنها تحافظ على جذورها العربية في تصاميم واجهاتها. وتبرز الأحجام الأنيقة للارتفاعات من خلال الزخارف المميّزة التي تقدّمها رجال كنسخة محدّثة من المشريبات التقليدية، بينما تعكس الجدران الحجرية وأسقف المساحات الخارجية الأجواء الساحلية الطبيعية، فتضفي الإحساس بالهدوء والسكينة على ضفاف الشاطئ.

تتألّق فلل رجال بمداخل تتلأأ بالضوء الطبيعي من خلال الأبواب الزجاجية الجرارة والكبيرة في ساحة الفناء، وعبر أبواب المدخل المزدوجة الارتفاع المرّحبة بالزوار. وتم تصميم ساحة رجال كنسخة مُعاد تخيلها للمساحات الداخلية المغلقة بالكامل، لتكون مع رجال، منطقة مفتوحة تربط الحديقة بالفيلا. وفي الشتاء، يمكن فتح الغرف التي تواجه الفناء، وتحويلها إلى «غرفة» إضافية ذات إطلالة خارجية، وبالتالي ربط مساحات المعيشة المحيطة بها بسلاسة، وخلق انسجام مثالي بين جاذبية المساحات الخارجية الطبيعية، وتفاصيل التصميم الداخلية المذهلة.

وبالانتقال إلى الطابق الأول، ستكون إطلالة الحديقة الكاملة والساحة بانتظارك، حيث تطلّ الشرفات الخاصة بكل غرفة نوم على الحديقة ومناظرها الخلّابة. فلل يتفرد كل منها بعالم خاص، مانحة العقول حريّة الاختيار بين التأمل، والمشاركة، والتفاعل.











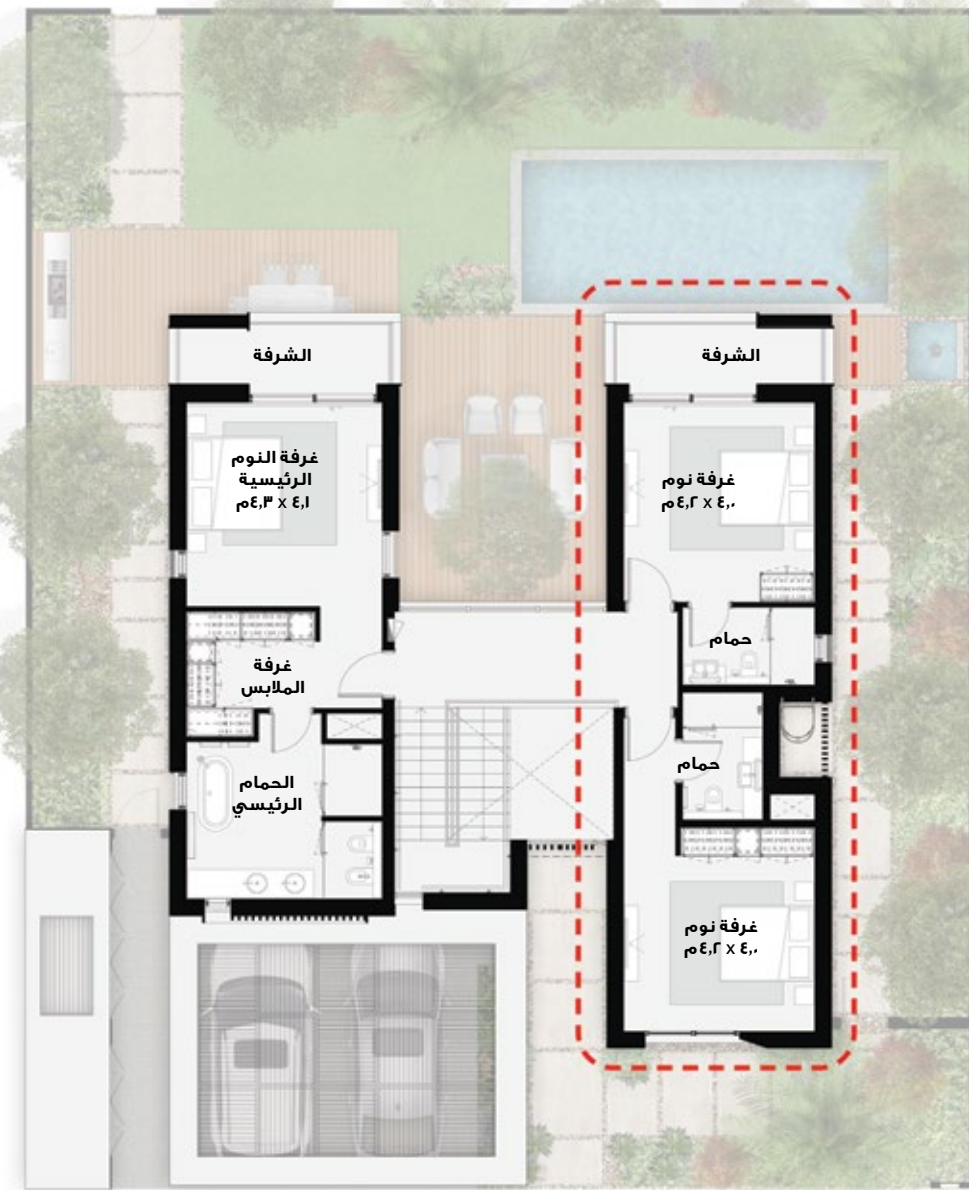
رجال

٤ غرف نوم



مساحة البناء: ٣٣٠ متراً مربعاً

رجال	م
مساحة الأرض	٥٩٠-٤٦٠
مساحة الطابق الأرضي	١٥٤
مساحة الطابق الأول	١٢٦
مساحة الشرفة	١٦
إجمالي المساحة القابلة للبيع	٢٩٦



الطابق الأول (الخيار ١)



(الخيار ٢)



الطابق الأرضي (الخيار ١)

(الخيار ٢)

إخلاء المسؤولية: جميع الأبعاد، ومخططات الغرف، والمواصفات مبدئية وعرضة للتغيير. المخططات ليست قياسية. تعتمد التفاصيل المعمارية والأبعاد والمساحات الواردة في هذا المخطط على التصميم المبدئي، وجميع الأبعاد تقريبية وقد تختلف عن الإنشاءات النهائية. جميع الصور المستخدمة هي لأغراض توضيحية فقط ولا تمثل المساحة والخصائص والمواصفات، والتجهيزات، والمفروشات الفعلية. تباع الوحدات السكنية بدون أثاث أو ديكور. لا تشمل عملية بيع الفيلا أي من تنسيق المناظر الطبيعية، والمساح، والمباني الخارجية (المنزل الصيفي، والمجالس، وغرف السائقين)، وتم استخدامها لأغراض توضيحية فحسب. يجب أن تشمل اتفاقية البيع والشراء التمثيل الصحيح للمواصفات الفعلية للوحدات. إن المخططات الرئيسية والرسوم التوضيحية والأقسام «قيد الإنجاز» وقد تتغير بشكل دوري وفق ما تقتضيه الظروف طبقاً للوائح الحكومية المطبقة والتصاريف. تم توفير المواصفات الواردة لإعطاء فكرة عامة، ولا يمكن اعتبارها تفاصيل «قطعية». تحتفظ إمكان بحققها في إجراء أي تعديلات أو تغييرات، وفقاً لتقديرها المطلق، وبدون أي مسؤولية عليها في هذا الصدد.











رجال

٥ غرف نوم



مساحة البناء: ٤١١ متراً مربعاً

رجال	م ^٢
مساحة الأرض	٦٨٠-٦١٥
مساحة الطابق الأرضي	١٨٢
مساحة الطابق الأول	١٦٧
مساحة الشرفة	١٦
إجمالي المساحة القابلة للبيع	٣٦٥



الطابق الأول (الخيار ا)

(الخيار ٢)



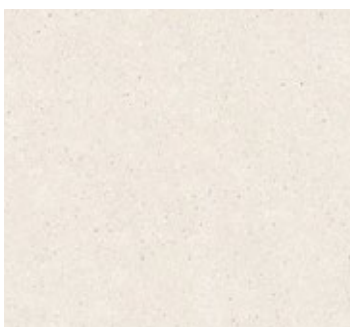
الطابق الأرضي (الخيار ١)

(الخيار ٢)

إخلاء المسؤولية: جميع الأبعاد، ومخططات الغرف، والمواصفات مبدئية وعرضة للتغيير المخططات ليست قياسية. تعتمد التفاصيل المعمارية والأبعاد والمساحات الواردة في هذا المخطط على التصميم المبدئي، وجميع الأبعاد تقريبية وقد تختلف عن الأبعاد النهائية. تشمل الصور المستخدمة هي لأغراض توضيحية فقط ولا تمثل المساحة والخصائص والمواصفات، والتجهيزات، والمشروبات الفعلية. (تباين، وعدم التوافق بين الصور) لا يجوز. لا تشمل عملية بيع الفيلا أي من تنسيق المناظر الطبيعية، والمساح، والمباني الخارجية (المنزى الصيفي، والمجالس، وغرف الساونا)، وتم استخدامها لأغراض توضيحية فقط. يجب أن تشمل اتفاقية البيع والشراء التمثيل الصحيح للمواصفات والفعلية للوحدات. إن المخططات الرئيسية والرسومات التوضيحية والأقسام «قيد الإنجاز» وقد تتغير بشكل دوري وفق ما تقتضيه الظروف طبقاً للوائح الحكومية المطبقة، والتعديلات. تم توفير المواصفات الواردة لإعطاء فكرة عامة، ولا يمكن اعتبارها تفاصيل «قطعية»، تحفظ على إصدارها في إجراء أي تعديلات أو تغييرات، وفقاً لتقديرها المطلق، وبدون أي مسؤولية عليها في هذا الصدد.

التشطيبات والمواصفات

المواد
ألواح البورسلان



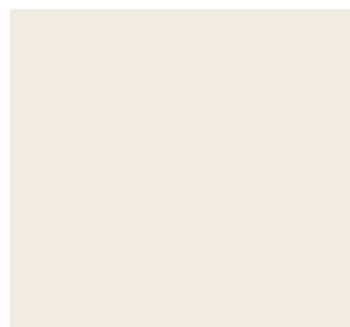
منطقة الاستعمال
أسطح الحمام

المواد
تشطيبات ذات طابع خشبي



منطقة الاستعمال
جميع المناطق الخشبية

المواد
الطلاء



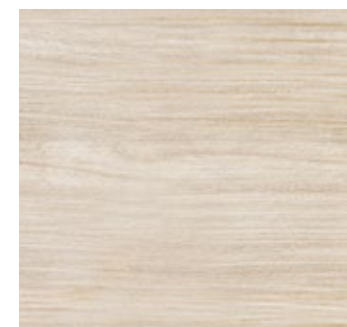
منطقة الاستعمال
كافة الجدران

المواد
بلاط من البورسلان



منطقة الاستعمال
أرضيات الحمام

المواد
بلاط من البورسلان



منطقة الاستعمال
أرضيات غرف النوم

المواد
بلاط من البورسلان



منطقة الاستعمال
الأرضيات العامة



إمکان
I M K A N